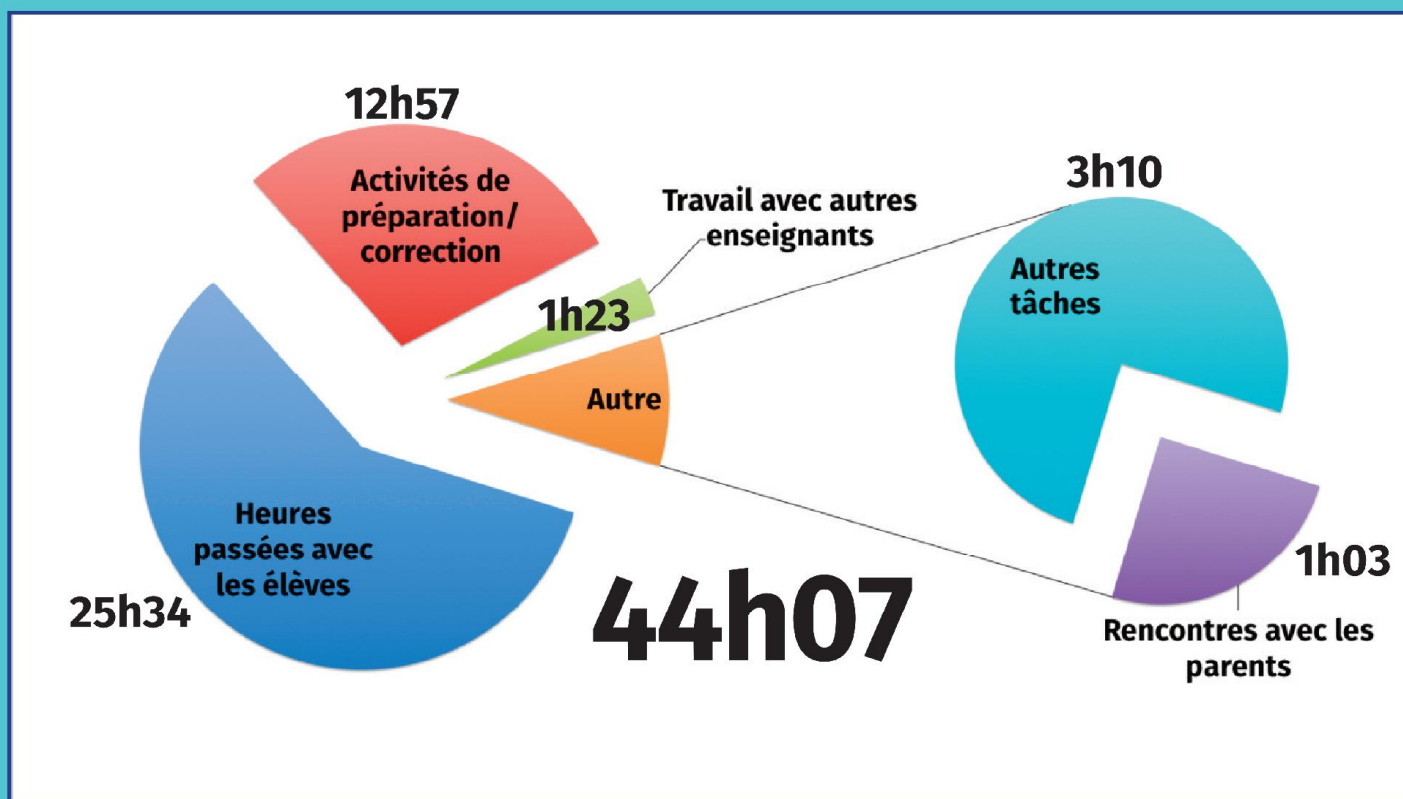


TEMPS DE TRAVAIL

UNE SEMAINE À RALLONGE



L'étude du ministère de 2013 (basée sur la réalité de 2010) montre que le temps moyen consacré au travail en équipe et aux relations avec les parents atteint 2h30 par semaine, soit quasiment le double du temps prévu dans les 108 heures.

Elle met également en lumière une moyenne de 3 heures consacrées aux « autres tâches professionnelles » dont la participation aux conseils d'école ou à la formation.

IL EST URGENT D'ABAISSE LE TEMPS DE TRAVAIL !

